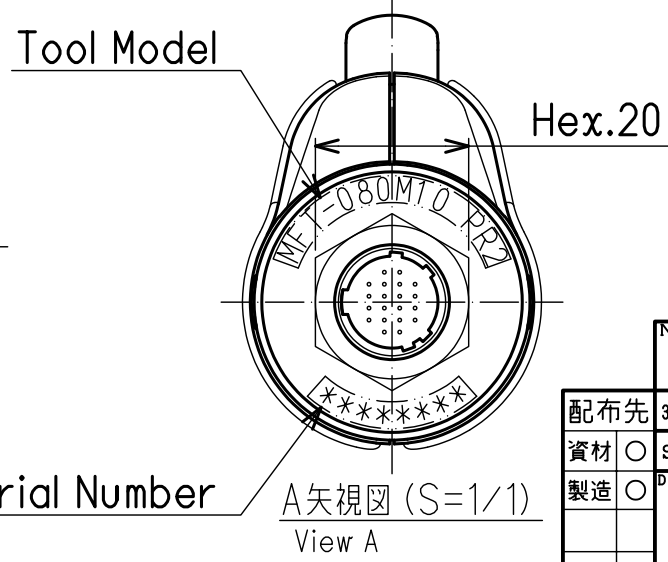
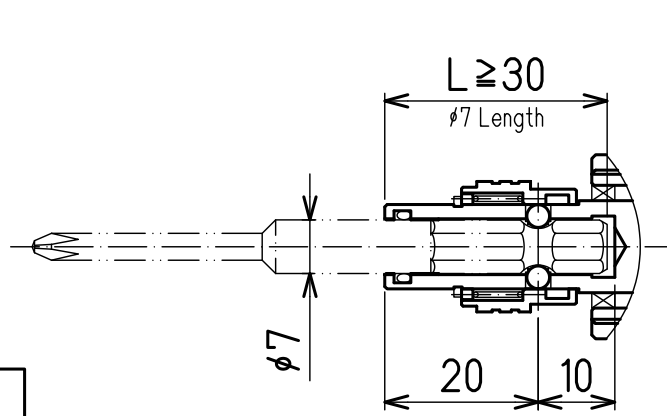
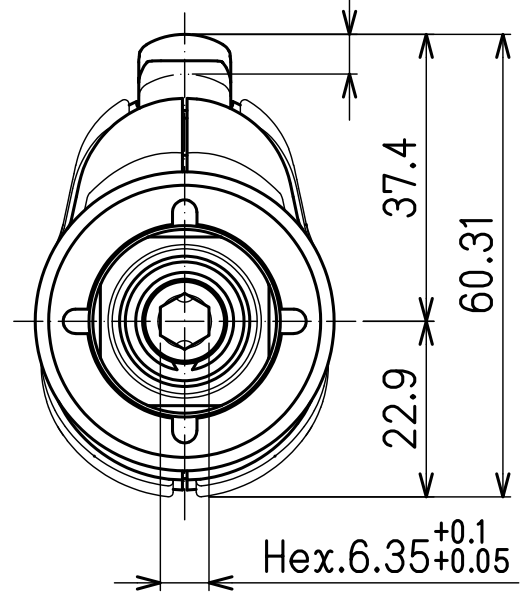
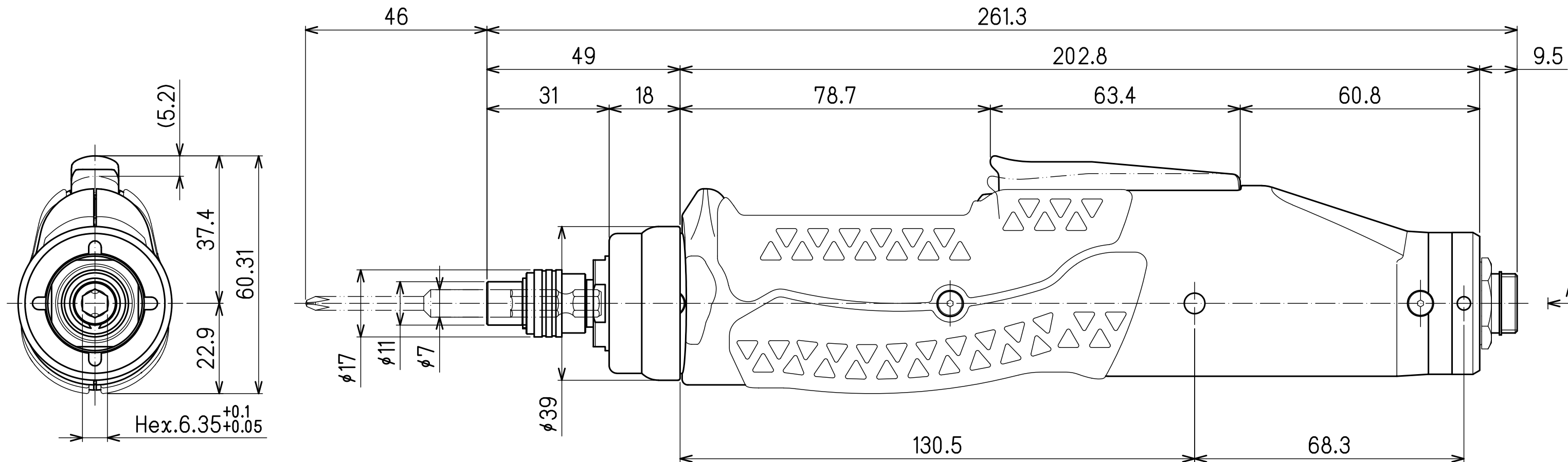
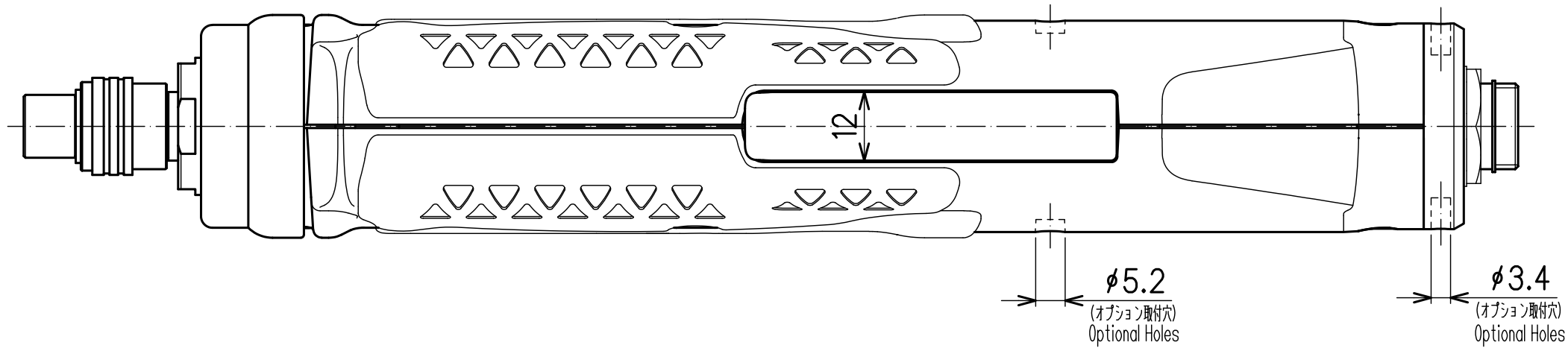


マイクロハンドナットランナー 諸元表 Micro Hand Nutrunner Specification		
最大トルク (公称) Max. Torque	N・m	0.8
(伝達効率=90%, 熱低下=95%含む) (Transmission Efficiency=90%, Heat Effect=95% (5% loss) considered)		
最高回転数 Max. Speed	r.p.m	2220
ツール重量 Weight	g	560



※締付動作前に、下記項目を設定してご使用下さい。  
※Please set the following items before fastening operation.

システム構成	お客様設定内容
システム構成 System Structure	お客様設定内容 Customer setting items.
シングルシステム Single system	ユニットスイッチ「SW1」の「No.2」を「ON」 Turn ON the "No.2" of "SW1".
マルチシステム Multi system	シーケンス設定画面より「スタート方式」の「デッドマン」を選択 Select "Deadman" of the start method in the sequence setup.

NAME. 名称	JOB NO. 工事記号	AMT. 所要数 (個)	DATE.
Micro Hand Nutrunner		1	2022,05,20
TITLE. 図名	DES. BY	CHK. BY	APPR. D. BY
OUTLINE			
MFT-080M10-PR2			
DRAWING NO. 図番	14T-22014		
1/1			