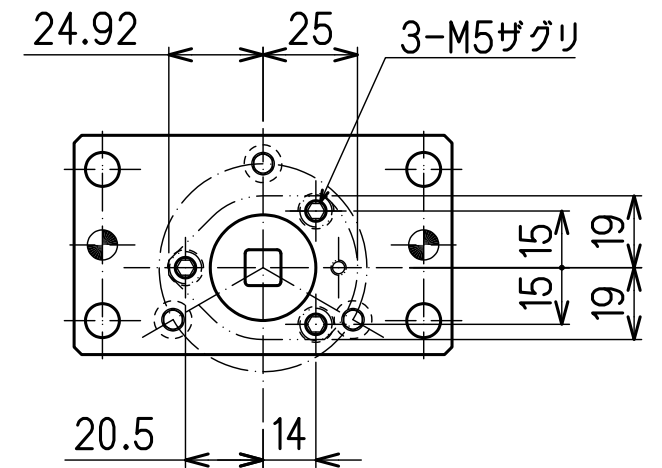
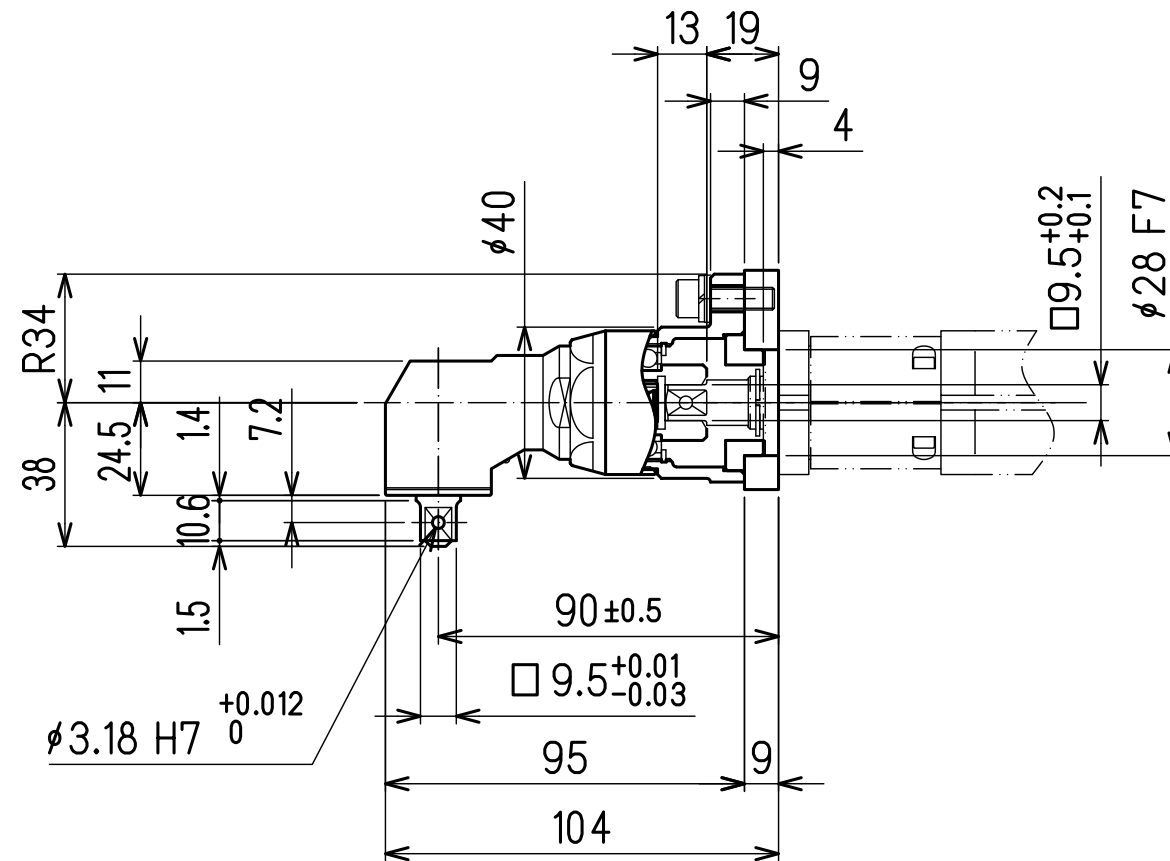
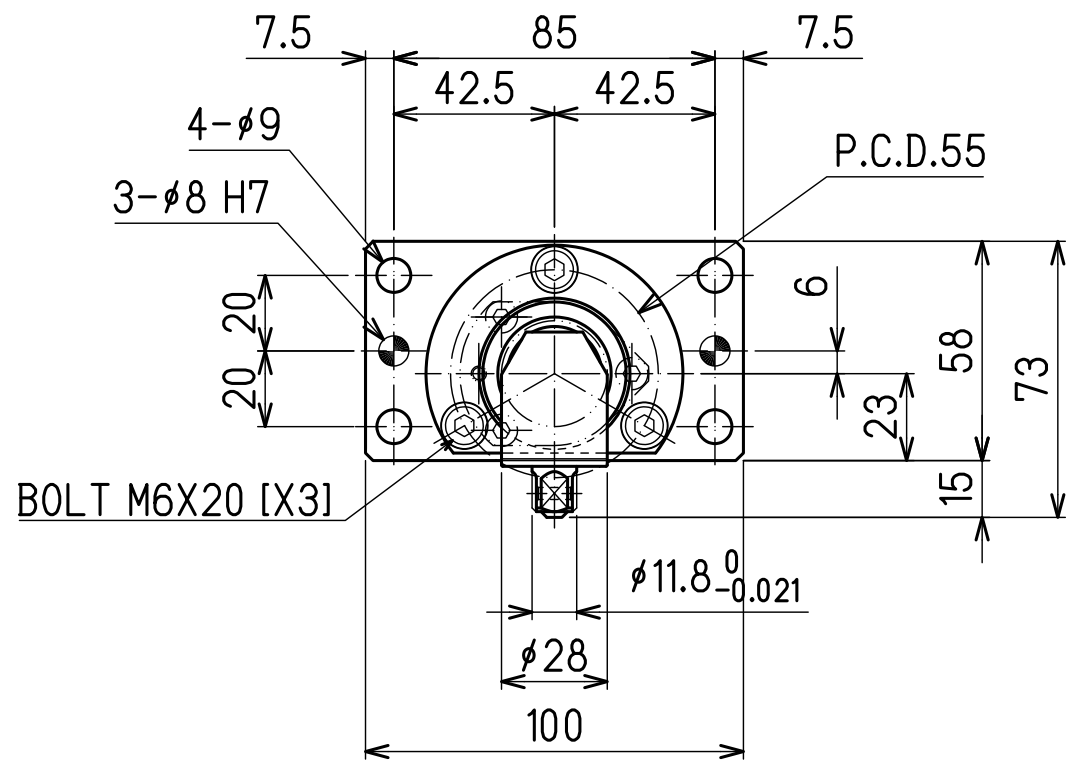
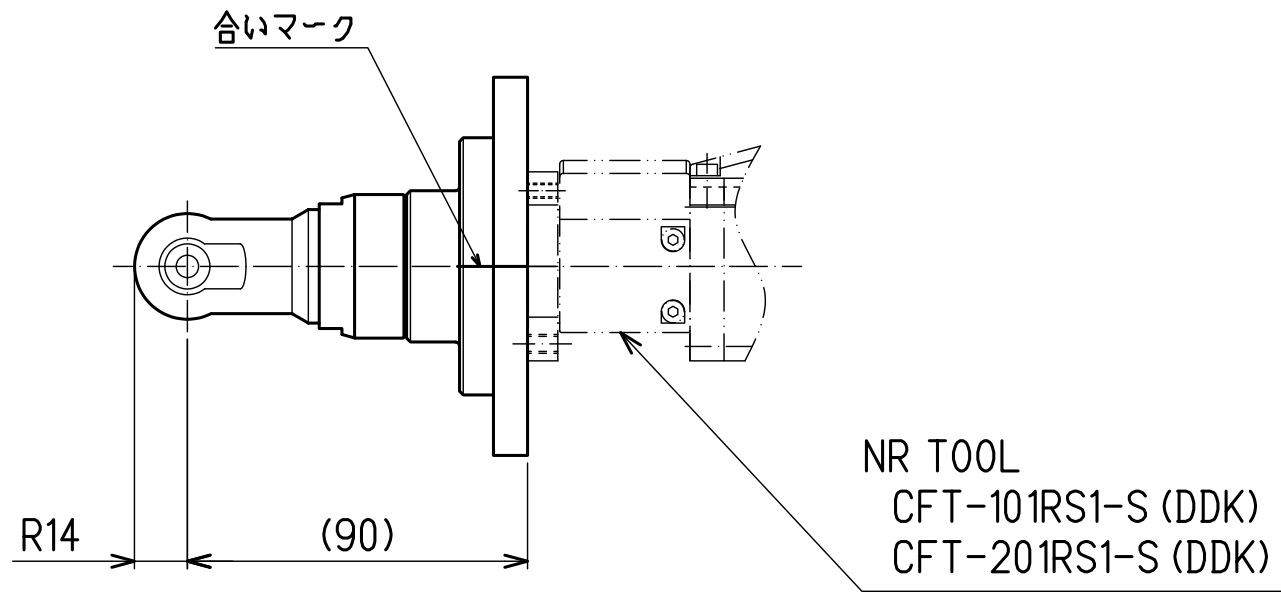


RA025-CFT		
最大使用トルク Max. Torque	N・m	25.0
入力トルク Input Torque	N・m	16.2 以下 or less
重量 Weight	kgf	1.0
アングルヘッドギヤ比 Angle Head Gear Ratio		1.545/1 (17:11)
伝達効率 Gear Efficiency		90%
※使用トルクが25Nmを超えた場合、破損の可能性有ります。 The Angle Head may be damaged if the Torque is higher than 25Nm. ※システムパラメータ 外部ギヤ比1.545を設定してください。 Set the Spindle Adapter Gear Ratio (1.545). ※締付パラメータ フルスケールトルクを調節してください。 Adjust the Calibration Torque.		



SUB TITLE: 部分組立図名		TITLE: 図名	
OUTLINE		RA025-CFT	
3RD ANGLE PROJECT 第3巻		SCALE 1/2 (A3)	
DES. BY	CHK. BY	APPR. D. BY	DRAWING NO. 図番
—	—	—	DS-N056
			1/1

単位:mm	6 以下	±0.1	配布先	MATERIAL, 材料 (規格)
	6 を超え	±0.2	資材	REMARK, 補遺
	30 以下	±0.3	製造	WEIGHT, 質量
	30 を超え	±0.5		
	120 以下	±0.8		
	120 を超え			
	400 以下			
	400 を超え			
	1000 以下			