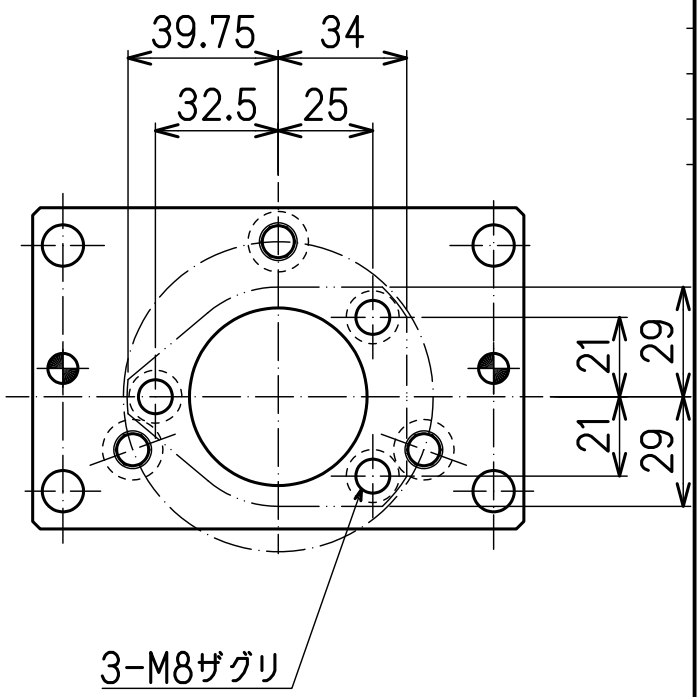
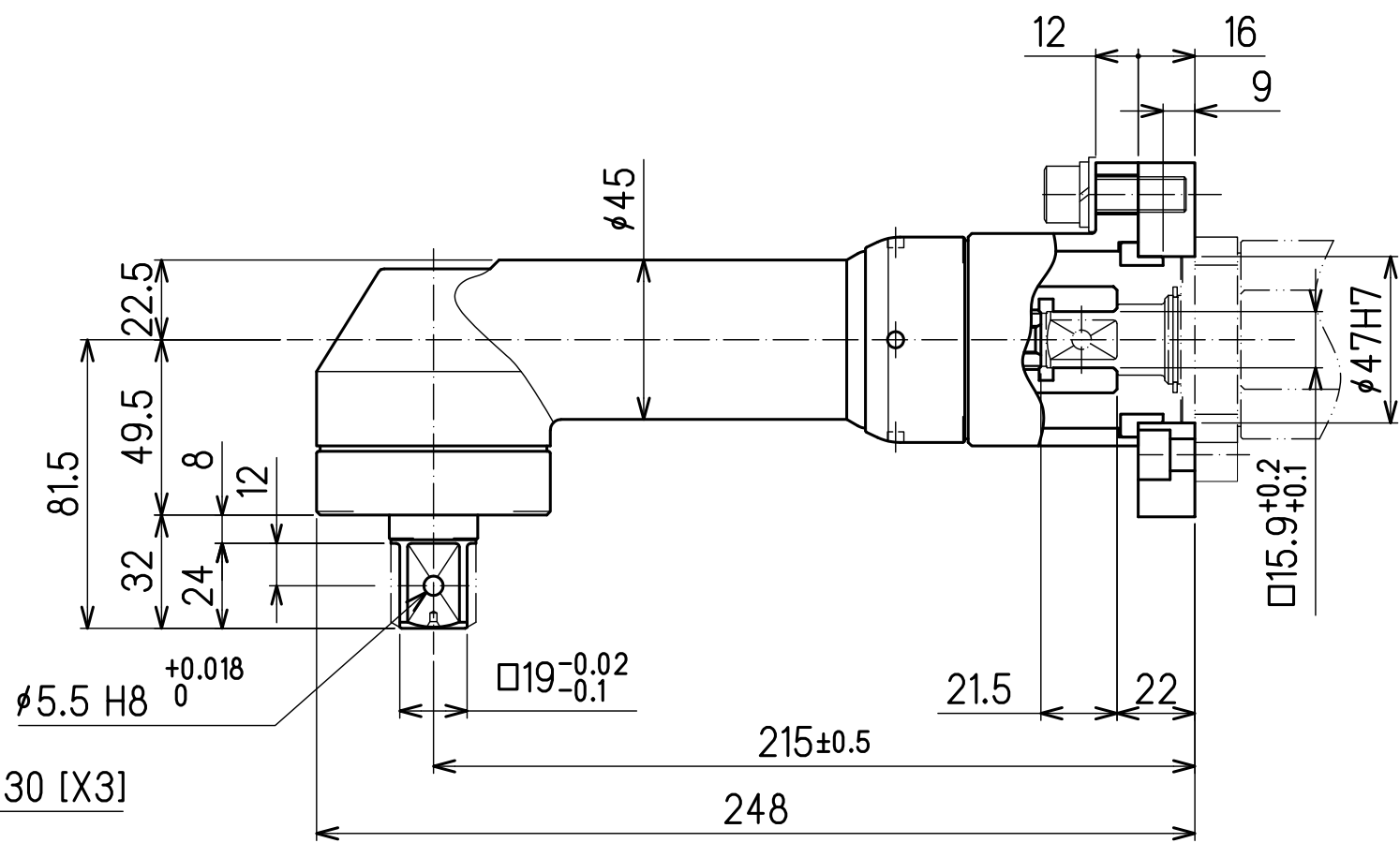
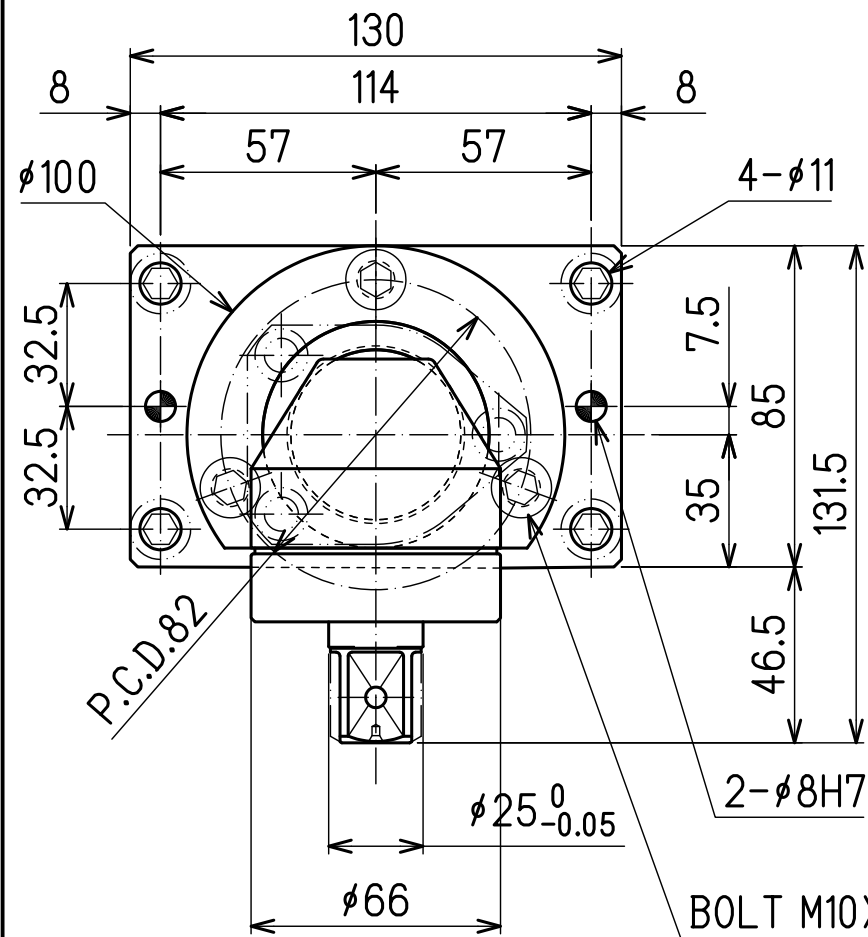
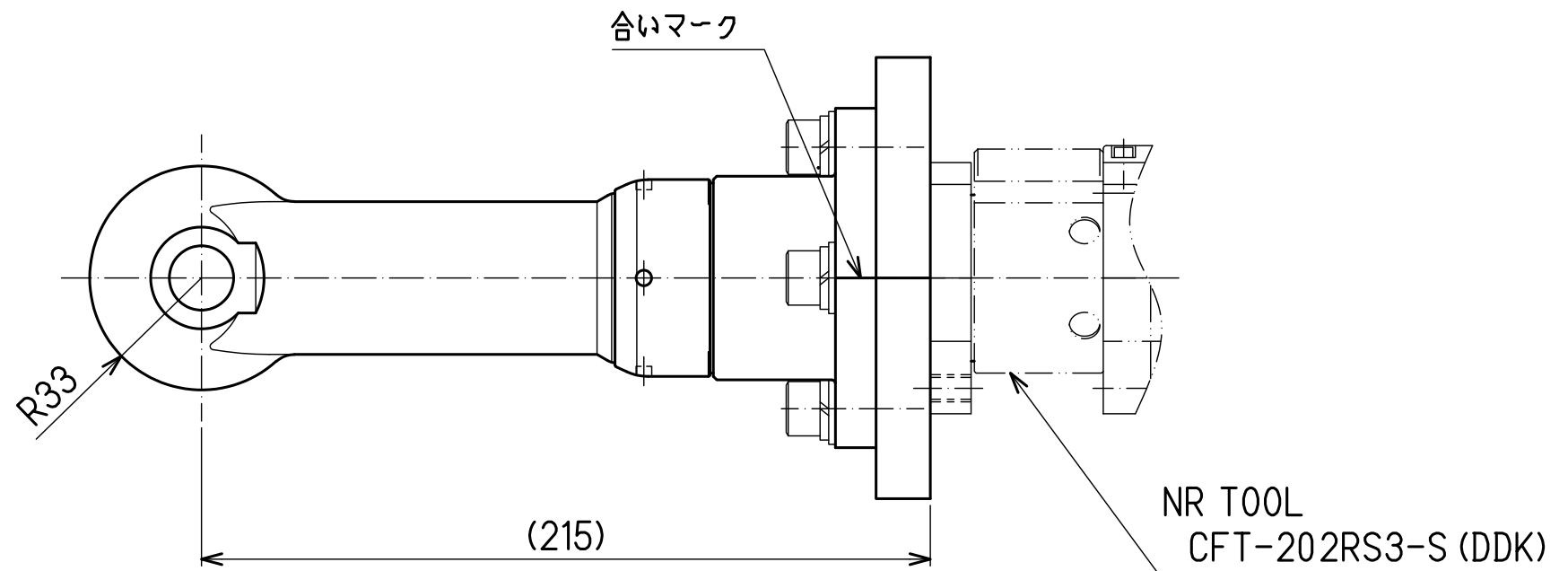


RA300-120-CFT		
最大使用トルク Max. Torque	N・m	300
入力トルク Input Torque	N・m	194.1 以下 or less
重量 Weight	kgf	5.0
アングルヘッドギヤ比 Angle Head Gear Ratio		1.545/1 (17:11)
伝達効率 Gear Efficiency		90%
※使用トルクが300Nmを超えた場合、破損の可能性有ります。 The Angle Head may be damaged if the Torque is higher than 300Nm. ※システムパラメータ 外部ギヤ比1.545を設定してください。 Set the Spindle Adapter Gear Ratio (1.545). ※締付パラメータ フルスケールトルクを調節してください。 Adjust the Calibration Torque.		



SUB TITLE. 部分組立図名		JOB NO. 工事記号		AMT. 所要数(個)	DATE.
OUTLINE					2019,04,09
配布先	3RD ANGLE PROJECT 第3巻	TITLE. 図名			
資材	SCALE 1/2 (A3)	RA300-120-CFT			
製造	DES. BY	CHK. BY	APPR. D. BY	DRAWING NO. 図番	
	-	-	-	DS-N062	
				1/1	